

TENDANCES  
lumières

## ECLAIRER OU COMMENT FAIRE RAYONNER SON INTÉRIEUR

On ne saurait se passer de lumière, elle est indispensable. Que ce soit en éclairage direct ou indirect les choix s'imposent à nous comme autant d'étoiles dans le ciel. Au firmament de la technologie et de l'innovation, découvrez au fil de ces pages une sélection de lampes, lampadaires et suspensions qui ne manqueront pas de susciter votre intérêt. Des classiques revisités bien sûr mais aussi des créations parfois surprenantes. Tendances de ce début d'année, l'inspiration métal, des cuivres, des mordorés... de quoi vous éblouir.



Pipistrello et Minnipipistrello  
de MARTINELLI LUCE

Créée par Gaetano Aulenti et éditée en 1965, Pipistrello s'inspire de la silhouette d'une chauve-souris dont elle tient le nom. Sa réédition voit son socle revêtu de cuivre. Produit phare, Pipistrello est une véritable icône, un must have qui n'a pris aucune ride.

Chez Art Home - Carnac, chez Konzept - Vannes, chez Art Form - Lorient,  
chez Meubles Le Gad - Quimperlé et chez D'Alessandro - Guidel

**TENDANCES**  
luminaire

## CUIVRÉS, MORDORÉS PLACE AUX EFFETS MÉTALLIQUES



### Tatou de Flos

Patricia Urquiola et Flos signent à nouveau une collection originale et élégante. Tatou existe en suspension, lampadaire et lampe de table. La lumière se diffuse au travers d'un abat-jour façon dentelle créant un jeu d'ombres fascinant. C'est gracie, c'est léger, c'est tout simplement beau.

Au Rendez-Vous - Carnac, chez Konzept - Vannes et chez D'Alessandro - Guidel



### MAT&JEWEL

Toujours des plumes, objet emblématique de la marque, mais cette fois ci, figées dans un tissu précieux. En suspension ou en abat-jour, cette lampe apportera une touche distinguée à votre intérieur. Très cosy.

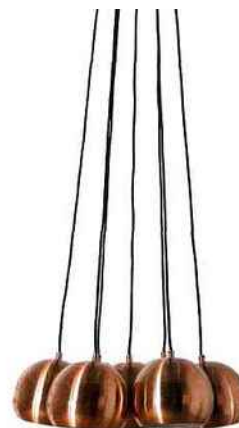
Chez Tanguy Design - Auray



### Collection TOM DIXON

Cette nouvelle collection sera présentée au prochain salon de Milan. C'est un hommage et une version contemporaine du mobilier conventionnel que l'on peut retrouver dans les Gentlemen's Club britanniques, où se côtoient plaisir et travail. La collection Club présente de éclairages splendides, une palette de couleurs métalliques et des finitions très tactiles.

Au Rendez-Vous - Carnac, chez Konzept - Vannes et chez D'Alessandro - Guidel



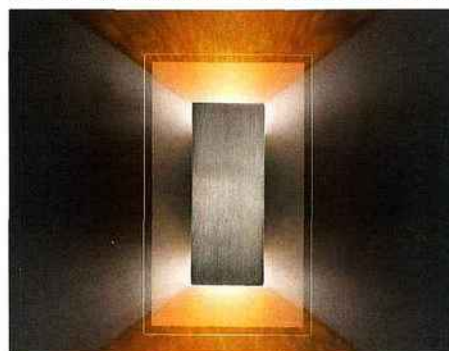
### Multishine de ZUIVER

Cette suspension a sept branches trouvera sans conteste sa place au dessus d'une table de repas ou dans un couloir. Sa lumière très diffuse apportera une très belle ambiance. Le travail du cuivre est parfait. Chez Horn Way - Vannes/Thaix, à La Maison de Sophie - St Armel/Presqu'île de Rhuys et chez D'Alessandro - Guidel



### Stanley de ORIGINAL BTC

Martelées à la main dans l'usine de Birmingham, les suspensions Stanley taille Small sont disponibles en cuivre, laiton et nickel, avec le relief du martelage ou en surface lisse, avec une finition brillante. A assembler pour un effet saisissant ou à mélanger par matière pour un style plus éclectique.



### Cambio de GROSSMANN

La lumière chaude et indirecte éclaire la pièce de façon homogène. Le verre Optiwhite™ de seulement 4 millimètres d'épaisseur est peint en noir profond. Les quatre extrémités libres créent un contour lumineux. Sur l'intérieur de la verrerie les autres lignes claires renforcent la forme du luminaire et rendent des effets de lumière intéressants.

Chez Solea - Vannes - Caudan et chez D'Alessandro - Guidel

## MAGISTRALES, SCULPTURALES, LES LAMPES DÉTOURNENT LEUR FINALITÉ EN OBJETS DÉCORATIFS



### Vertigo de FONTANA ARTE

Vertigo se distingue par des lignes pures qui soulignent un caractère sculptural prononcé. Une conception très abstraite qui n'est pas sans rappeler les artistes des années 80.

Chez Art Home - Carnac, chez Art Form - Lorient  
et chez D'Alessandro - Guidel



### Moons de HIND RABI

Suspension avec une base ovoïdale et des câbles de 3 dimensions que l'on peut disposer comme on veut afin de créer cet aspect lunaire. Les éléments peuvent être fournis seuls et composer un plafonnier sur mesure.

Chez Villadici - Vannes/Plescop



### Lustre forgé

Cette suspension est une succession d'entrelacs de métal noir qui sont savamment disposés pour diffuser une lumière délicate. Les Leds sont à peine visibles. On a juste l'impression que c'est une sculpture.

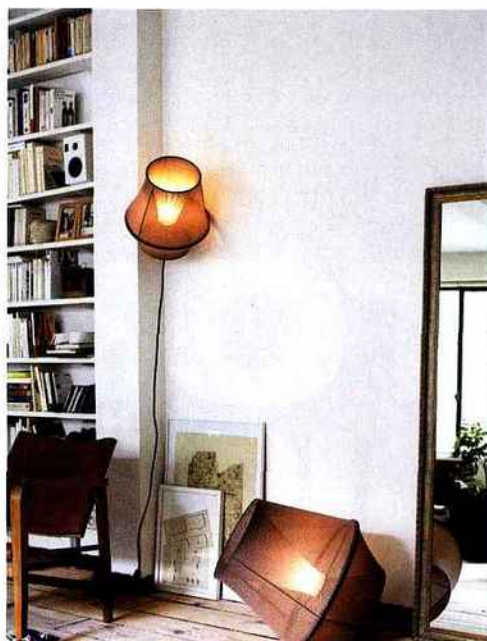
XII Créations - Nantes  
et chez D'Alessandro - Guidel



### XXLight de BONALDO

Lampadaire constitué d'une tige en polyéthylène blanc, qui forme un tout avec la base, et d'un abat-jour en polycarbonate blanc. Grâce à la source lumineuse à basse consommation située à l'intérieur de la tige et de l'abat-jour, XXLight éclaire le milieu environnant et diffuse délicatement la lumière vers le haut.

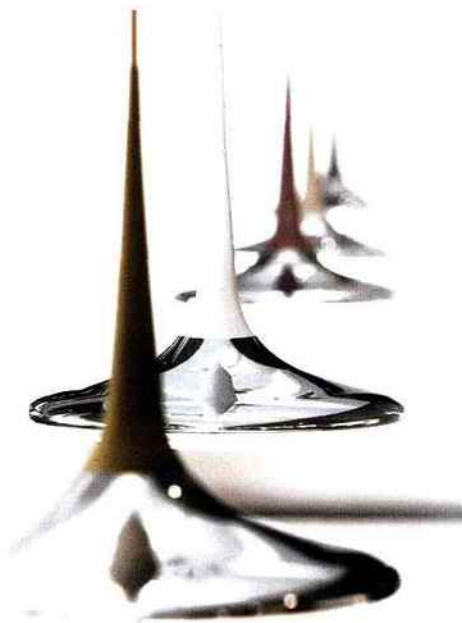
Chez Tanguy Design - Anay et chez D'Alessandro - Guidel



### Moire de PETITE FITURE

Moire de Marc Sarrazin est une série de luminaires modulaires qui peut être à la fois lampe à poser, suspension ou applique. Deux câbles d'alimentation sont fournis à cet effet. Le designer a utilisé les codes de l'abat-jour pour en dégager une structure simple et forte. Son revêtement textile maillé crée un moirage et sculpte une lumière d'ambiance tout en sublimant le volume de la lampe grâce à sa transparence.

Chez Konzept - Vannes et Au Rendez-Vous - Carnac



### Falling Leaf de TOBIAS GRAU

La suspension Falling Leaf se distingue par la combinaison d'aluminium poli, de matière synthétique matte haut de gamme de différentes couleurs et d'une lentille optique. Celle-ci permet une diffusion harmonieuse et non éblouissante de la brillante lumière LED couleur blanc-chaud sur la table.

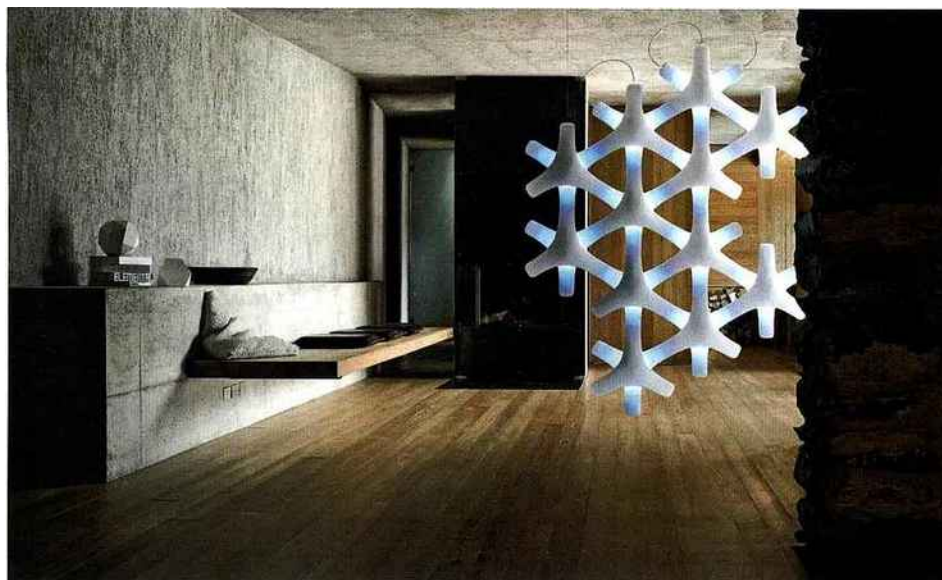
Chez bulthaup - Quimper et chez D'Alessandro - Guidel



### Diva de CELINE WRIGHT

Diva rayonne généreusement, offrant une lecture frontale du jeu de matière de l'abat-jour en papier évoquant les plissés d'une robe de diva. Un luminaire rayonnant à placer en applique ou en plafonnier.

Au Rendez-Vous - Carnac et chez D'Alessandro - Guidel



### Sinapse de LUCE PLAN

Francisco Gomez Paz a tiré son inspiration directement de la nature pour développer un concept d'éclairage innovateur, qui conjugue fonctionnalité et beauté en les mettant au service de l'homme et de ses espaces. Le designer argentin a choisi de transférer dans une création lumineuse le processus qui favorise la communication entre les neurones. Cette conjonction entre cellules est appelée synapse et est à la base de nos idées et de nos émotions.

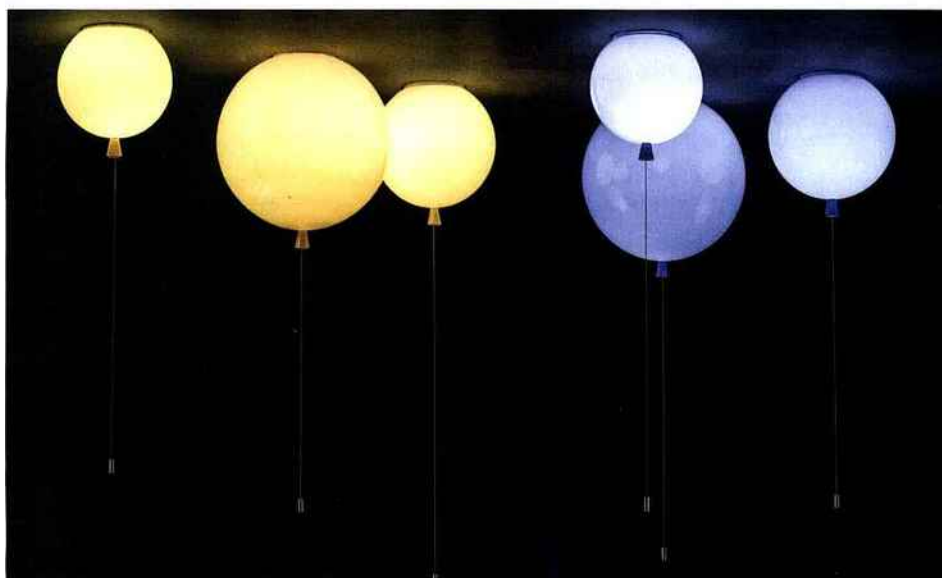
Chez D'Alessandro - Guidel et chez Art Home - Carnac



### Issa Nissa de CONCEPT VERRE

Face au succès de Vallons Obscurs (suspension emblématique de la marque), Concept Verre s'est décidé à compléter sa collection avec Issa Nissa. Une majestueuse suspension de 28 galets, disponible en verre dépoli, smoky ou filament.

Chez D'Alessandro - Guidel



### Memory de Boris Klimek

La collection des luminaires «Memory» est inspirée par des souvenirs d'enfance. Le cordon est utilisé pour allumer et éteindre les lumières. Trois tailles et une gamme de 9 couleurs donnent le libre passage du jeu, l'imagination pour ainsi créer des ambiances lumineuses différentes, au mur ou au plafond.

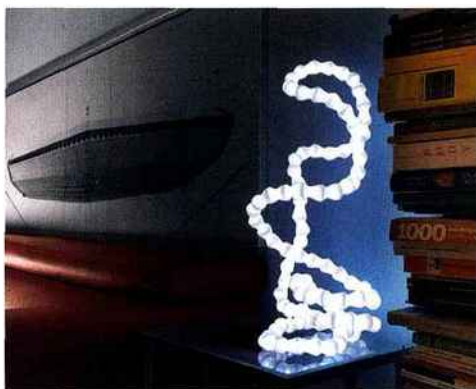
Chez Art Home - Carnac

## INSPIRATION OCÉANIQUE, LAISSEZ-VOUS BERCER

### Diva de MODO LUCE

Avec des effets lumineux inédits et grands formats, l'impact décoratif des luminaires Modoluca prend une place importante. Modoluca porte une attention soutenue au développement de formes nouvelles et essentielles, idéales pour donner vie à une scénographie de lumière à chaque fois différente.

Chez D'Alessandro - Guidel



### Abyss de KUNDALINI

A la fois étrange et captivante, Abyss attire le regard. Elle a également l'atout d'être tactile puisque dans sa conception et sa matière (polycarbonate) vous pouvez lui donner la forme que vous voulez.

Chez Hom Way - Vannes/Theix et chez D'Alessandro - Guidel



### Wave de FOSCARINI

Cette lampe n'est ni une suspension, ni un élément décoratif fluctuant, ni un gadget technologique mais elle est dans le même temps toutes ces choses à la fois. Wave diffuse la lumière vers le haut et habille aussi l'espace environnant grâce aux projections lumineuses créées par la fente latérale de la structure.

Chez Konzept - Vannes, Au Rendez-Vous - Carnac et chez D'Alessandro - Guidel



### Ameba de VIBIA

Lampe modulaire suspendue conçue par Pete Sans, composée de 5 formes différentes qui s'emboîtent et qui permettent de créer des compositions infinies. Ameba offre des formes complètement originales pour tout type d'espace.

Chez D'Alessandro - Guidel



### Siqniq de BLEU NATURE

Une réalisation harmonieuse et minimaliste pour cette suspension composée de galets. Un produit singulier fidèle à la démarche esthétique de la marque.

Chez Villadici - Vannes/Plescop

## ESPRIT LOFT, LE DESIGN INDUSTRIEL INDÉTRONABLE



### Raipu de H&H

Les rééditions vintage sélectionnées par H&H respectent les lignes et les matériaux anciens et permettent de se marier avec pratiquement tous les styles.

Chez H&H - Lorient

### Paxo de ORIGINAL BTC

Ces suspensions en aluminium Paxo sont idéales pour une ambiance minimaliste ou industrielle.

Les suspensions Paxo présentent une base à l'ouverture large pour procurer un flot de lumière maximum. Paxo est aussi disponible en blanc, bleu, noir et vert avec une rosace et un câble gainé de coton assorti aux couleurs de la lampe.



### Scaphandre de MARKET SET

Dessinée par Maxime Chanut puis éditée par Market Set, Scaphandre tient ses origines dans la conception industrielle mais ses finitions sont aussi propres à la marine représentant le côté chic et luxueux de cette dernière.

Chez Hom Way - Vannes/Theix, chez Meubles Le Gad - Quimperlé et chez D'Alessandro - Guidel



### Atom de TIMOTHY OULTON

Comme son nom l'indique cette lampe s'inspire des formes généreuses de l'atome. Prolifération de lampes, c'est énergique et c'est ultra original.

Chez H&H - Lorient et à La Compagnie des Ateliers - Vannes - Lorient



### Under the Bell de MUUTO

Dessinée par Iskos-Berlin, « sous la cloche » est un peu plus qu'une lampe. Elle absorbe les sons et améliore l'acoustique d'une pièce tout en créant un espace d'intimité autour de la table.

Au Rendez-Vous Carnac et chez D'Alessandro - Guidel



### Lampe Gras DCWE

Dès 1928, Le Corbusier lui trouve sa place dans les intérieurs de maisons. De nos jours, les architectes l'utilisent toujours, pour sa polyvalence mais également pour son caractère humble et son esthétique dénuée de toute trace égotique. Tout simplement indémodable.

Au Rendez-Vous Carnac et chez Koncept - Vannes