





Les baies vitrées s'ouvrent totalement. Julie profite alors du jardin sans quitter son sofa.



Les grands panneaux de verre décloisonnent les espaces.

UNE FILLE SA MAISON

Autour d'une serre, à deux pas de Paris, Julie a construit un « palais de verre », inondé de lumière. Les saisons y entrent de plain-pied. Même le mobilier y voit la vie en vert. Par Julie Besnard. Photos Michel Figuet.

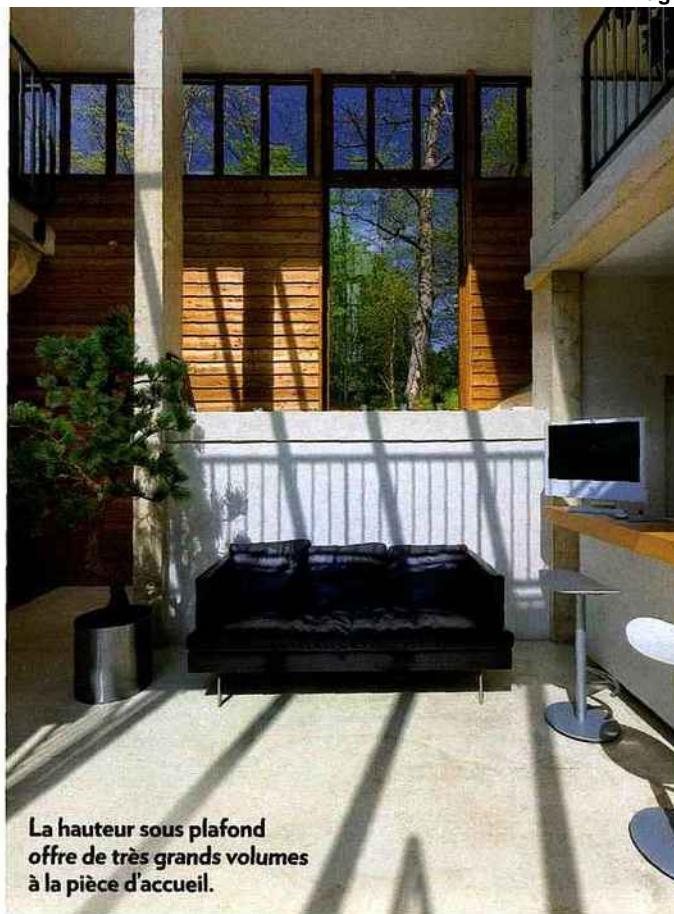
Envie d'espace, de perspectives, de nature. Julie décide, en février 2009, de quitter Paris et achète, à quelques kilomètres de la capitale, un magnifique verger et sa serre historique datant du début du siècle dernier. Le défi : créer un espace de vie unique en sublimant ce site magnifique. « J'ai

imaginé une maison en communion parfaite avec la nature, où chaque pièce, à chaque instant de la journée, offrirait un regard sur l'extérieur », précise-t-elle.

Côté structure*, le mur d'enceinte en pierre meulière a été récupéré et forme la séparation entre la cuisine et le salon nouvellement construits. Les pentes sont respectées, les volumes s'équilibrent. Les deux corps ne font qu'un. Deux passerelles en acier surplombent l'espace, et permettent d'explorer la chambre. « Je souhaitais faire renaître la serre. En y installant ma chambre, je peux



Magistrale, la verrière relie le bâtiment historique à l'extension.



La hauteur sous plafond offre de très grands volumes à la pièce d'accueil.

« En installant ma chambre dans la serre, je peux vivre le fantasme de la cabane dans les bois. »

vivre le fantasme de la cabane dans les bois et admirer les arbres, les écureuils et la colline », poursuit Julie. Les panneaux de verre encadrés de chêne massif décloisonnent les espaces, agrandissent les volumes et invitent la nature à l'intérieur. Les marches du séjour se prolongent en terrasse, les panneaux intérieurs de mélèze traversent la cloison et terminent leur histoire près du potager.

Côté matériaux, l'harmonie est aussi privilégiée. Pas de saute d'humeur. Pierre, verre, bois et acier structurent la Serre des Sablons. La lumière et ses reflets, omniprésents dans la maison, font vibrer les bois et la meulière. Au sol, le ciment brut joue la simplicité, les parquets réchauffent les chambres : « Le bon compromis pour une maison sans contraintes, intemporelle et contemporaine », ajoute Julie.

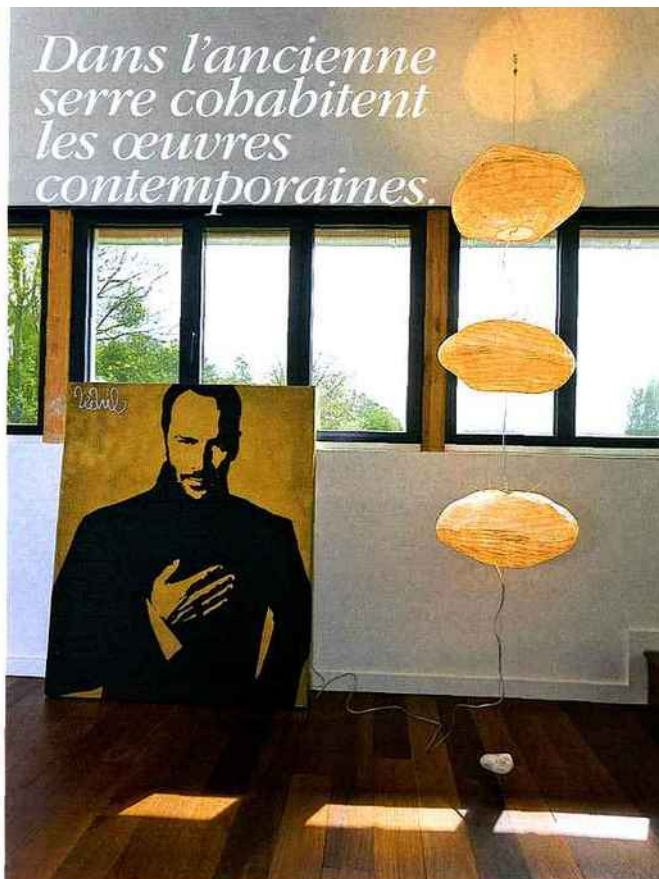
Côté salle de bain, un mur d'onix délimite et réchauffe l'espace. Les to-

nalités de mauve et sable créent l'équilibre avec le ciment brut des plans de travail. La douche à l'italienne, bordée d'un cadre acier noir, offre une vue imprenable sur le jardin, « un endroit magique pour se ressourcer, avec le plaisir d'une douche extérieure en intérieur ».

Pour la déco, l'inspiration scandinave domine, avec un esprit nature, presque organique. Les tissus rappellent les nuances du jardin. Une table, tout en rondeur, évoque des galets éclairés par d'étonnantes lampes en bois flotté parées de longs poils de chèvre... « J'ai voulu m'entourer d'objets à forte personnalité, comme cette applique en résine tête de renne, ou encore le luminaire "Points de suspension" de Céline [Wright](#), fait remarquer la



Dehors comme dedans, le bois est roi et joue avec la lumière.



Dans l'ancienne serre cohabitent les œuvres contemporaines.

maîtresse des lieux. Les touches de couleurs donnent du rythme et du relief à une base que je souhaitais la plus homogène possible. »

Le poêle noir suspendu crée l'animation et casse les perspectives. « L'idée était de profiter au maximum de la beauté d'un feu de cheminée en installant le poêle au centre de l'espace et en choisissant un foyer vitré à 360° », note Julie. Un sofa aux lignes pures accompagné de sa méridienne permet de se détendre comme en terrasse, puisque les baies vitrées s'ouvrent totalement sur le jardin. L'hiver, mais aussi l'été, quand l'ombre est la bienvenue. Outre l'expérience incomparable de créer un nouvel espace, imaginer sa maison offre le plaisir de faire renaître ses rêves d'enfance. La maison matérialise alors, tout simplement, sa propre conception de la vie. ■

(*) Une réalisation des architectes Barbier et Barton.



Jeu de formes dans le salon où le galbe des lampes adoucit les lignes strictes du sofa.